

# 橘小校内放射線値報告

NO9

2011年6月28日(火)

先週の校内放射線量測定結果は以下の通りです。単位はすべて $\mu\text{sv/h}$ 。参考に4月11日のデータも掲載しました。一部未計測の部分があります。

※測定値の小数第3位四捨五入

		4/11	6/20	6/21	6/22	6/23	6/24	※測定時刻 屋外は7:30~8:00頃 屋内は17:00~18:00頃 測定しました。	
		月	月	火	水	木	金		
測定時刻		13:00	※	※	※	※	※		
測定の高さ		1m	0.5m	0.5m	0.5m	0.5m	0.5m		
屋内	1階	職員室	0.19	0.12	0.12	0.12	0.12	0.11	
		教室	0.25	-	0.09	0.09	-	0.09	北校舎1階教室
		南昇降口	0.29	-	0.19	0.18	-	0.19	
		東昇降口	0.29	-	0.21	0.19	-	0.20	
	2階	廊下	0.10	-	0.06	0.07	-	0.07	
		教室	0.13	-	0.08	0.08	-	0.08	教室中央
	3階	廊下	0.12	-	0.08	0.08	-	0.08	
		教室	0.14	-	0.08	0.09	-	0.08	教室中央
屋外	コンクリート	玄関前	1.04	-	0.66	0.67	-	0.67	職員玄関西側
		体育館前	1.27	0.38	0.35	0.35	0.35	0.33	外の水道付近
	校庭	校庭中央	3.37	0.25	0.22	0.30	0.22	0.23	南東角は工事のため測定できず
		南東角	3.63	0.91	-	-	-	-	
		校門付近		0.23	0.22	0.21	0.20	0.21	
	中庭		2.06	-	1.73	1.65	-	1.66	中央のインタロッキング上
	3階ベランダ	手すり外側	0.61	-	0.45	0.43	-	0.44	
		手すり内側	-	-	0.15	0.13	-	0.14	

◎ 積算線量計の数値(6/20~6/24) 1時間当たり0.09 $\mu\text{sv/h}$  (学級担任が装着して計測)

## 《ペットボトル作戦 ご協力ありがとうございます!》

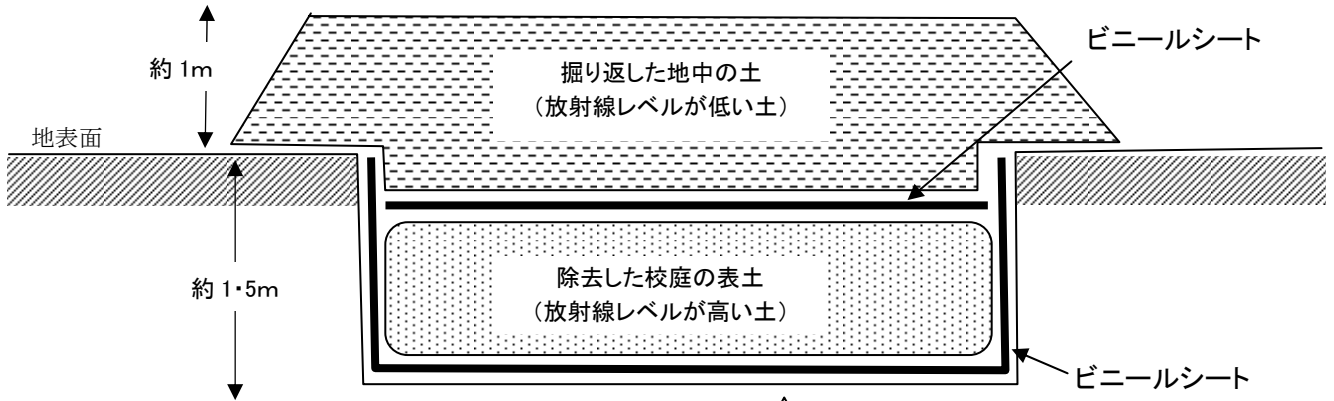
6月1日より開始しました「ペットボトル作戦」ですが、保護者の皆様のご協力により、6月27日現在で約1500本のペットボトルが集まりました。テレビやインターネット上で取り上げられるなど反響の大きさにも驚いています。集まったペットボトルは水を入れ、ほとんどは、1年生の教室の前に置かせていただきました。おかげさまで教室の放射線値が実施前より約2分の1に低下するなど、思った以上の効果が表れました。他にも、雨水マスなど放射性物質の集まりやすい箇所にも置き、子どもたちの被曝量を少なくするために活用させていただいております。とりあえず、6月いっぱいまでペットボトルの募集は終了とさせていただきますことといたします。ご協力本当にありがとうございました。



## 《校庭の現状をお知らせします》

先週、2回目の表土除去が行われたことはお伝えしました。その後、除去した土はブルーシートがかけられ、仮置きされた後、1回目の表土とともに校庭の南側の部分に仮埋設されました。詳しい埋設の状況については下図の通りです。今後は、削った部分に汚染の少ない土をかぶせ、整地される予定です。

### ◆仮埋設された部分の断面図



### ◆校庭を上から見た図と主な箇所の放射線測定値

(高さ50cm 測定日6月27日)

