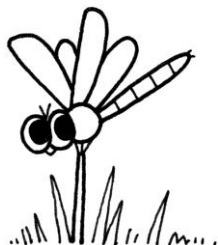


# はばたき

郡山市立桑野小学校  
第5学年だより  
令和4年8月25日  
No.6



## 2学期、スタート！

学校に子どもたちの元気な声が戻ってきました。夏休み中、ふだんとは違う生活の中、それぞれにいろいろな思い出ができたことでしょう。それらの思い出を大切に、また、2学期がんばってほしいと思います。全国では7月・8月はこれまでにない新型コロナの感染者がでました。基本的な感染対策に引き続き気をつけて、様々な活動に取り組んでいきたいと思っています。

本校は前期後期の評価2期制を取っており、9月が前期最後の月となります。前期のまとめにも取り組みながら、新しい学習へと進んでいきたいと思っています。

2学期は学習も行事も、予定されている内容が1番多いです。1つ1つの目的をふまえ、お子さん1人1人が一層成長していけるよう、がんばっていききたいと思います。



### AETの先生が変わります

これまで英語を教えてくださいましたジェイソン先生が桑野小学校から別の学校へ行くことになり、新しい英語の先生が来ます。アメリカ人のブリトン・パーク先生(女性)です。5年生も8月から習い始めます。昨年度から、AETの先生が約4か月ごとにかわっており、せっかく慣れたところにお別れになってしまったのは残念ですが、いろいろな外国人の先生に習うのもいい面がありますので、積極的に話しかけてみてほしいと思います。



夏休み前に持ち帰った絵の具セット、習字道具などは、時間割に合わせて持たせてください。タブレットは明日(8月26日)、持たせてください。荷物が多いと大変なので、少しずつ持ってくると思います。

# 8月 9月の行事予定

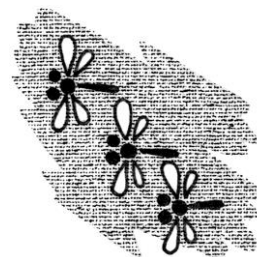
| 月                     | 火                        | 水                                    | 木                       | 金                       |
|-----------------------|--------------------------|--------------------------------------|-------------------------|-------------------------|
|                       |                          |                                      | 25日<br>第2学期始業式<br>12:10 | 26日<br>発育測定<br>14:40    |
| 29日<br>14:40          | 30日<br>15:30             | 31日<br>地震・火災避難訓練<br>児童会各委員会<br>15:30 | 9月1日<br>15:30           | 2日<br>14:40             |
| 5日<br>14:40           | 6日<br>全校集会<br>15:30      | 7日<br>クラブ活動<br>15:45                 | 8日<br>15:30             | 9日<br>5年水泳学習<br>14:40   |
| 12日<br>14:40          | 13日<br>くわのっ子タイム<br>15:30 | 14日<br>短縮5校時<br>14:00                | 15日<br>短縮5校時<br>14:00   | 16日<br>短縮5校時<br>14:00   |
| 19日<br>敬老の日           | 20日<br>短縮5校時<br>14:00    | 21日<br>短縮5校時<br>14:00                | 22日<br>15:30            | 23日<br>秋分の日             |
| 26日<br>短縮5校時<br>14:00 | 27日<br>全校集会<br>15:30     | 28日<br>クラブ活動<br>15:45                | 29日<br>15:30            | 30日<br>前期通知票配付<br>14:40 |

※ 下校時刻の目安です。変更される場合もありますので、ご了承ください。

## 集金のおねがい

下記の通り、集金を行います。9月2日(金)まで、納入していただきますようお願いいたします。

|         |       |      |
|---------|-------|------|
| 国語テスト   | ..... | 500円 |
| 社会テスト   | ..... | 450円 |
| 算数テスト   | ..... | 500円 |
| 理科テスト   | ..... | 450円 |
| 英語テスト   | ..... | 300円 |
| 夏にチャレンジ | ..... | 370円 |
| 用紙代     | ..... | 30円  |



合 計 2,600円