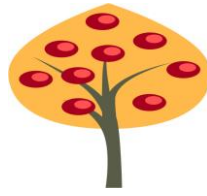


# ほほえみ



桑野小保健室 令和4.4.28

・ ・ 保護者の皆様へ ・ ・ ・

- 寒暖の差が激しい日がありますので、衣服で体温を調節できるよう、お子さまの服装にご配慮ください。
- お子さまの睡眠時間は十分にとれていますか？就寝時刻がかなり遅いお子さんもいるようです。生活リズムの確認をお願いします。
- 水分補給用の水筒の準備をお願いします。

新型コロナウイルス感染症の感染拡大防止を踏まえた生活が続いております。

さわやかな季節を迎え、活動も活発になる時期ですが、まだまだ新型コロナウイルス感染症の拡大は予断を許さない状況です。引き続き予防の徹底をお願いします。また、これからは汗ばむ陽気になり、熱中症も心配になってきます。朝食の摂取、水分補給など、お子様の健康管理に努めていきましょう。



5月の健康診断実施項目			その他お知らせ
5月6日(金)	視力・聴力検査	2年生	<ul style="list-style-type: none"><li>・ 各検診、検査は、密を避け、使用器具の消毒を行いながら実施します。</li><li>・ 5月予定の歯科検診(1、3、5年、特別支援)は、都合により4月に実施しました。</li><li>◎ 尿検査は、慢性の腎臓病を早期に発見し、早期に治療することを目的に行います。1回目の検査で全員提出しましょう。提出できなかった人は、6月予定の2回目で忘れずに検査を受けましょう。</li><li>※ 新型コロナウイルス感染症の感染拡大状況によっては、今後の健康診断が延期となる可能性があります。その場合には、追ってご連絡を差し上げます。</li></ul>
5月9日(月)	視力・聴力検査	1年生	
5月10日(火)	視力・聴力検査	特別支援	
5月11日(火)	視力・聴力検査	6年生(4月実施予定から変更)	
5月12日(木)	内科検診	1、3、5、年生、特別支援	
5月18日(水)	耳鼻科検診	1、3年生全学年	
5月25日(水)	尿検査① 眼科検診	全学年 全学年	
5月26日(木)	歯科検診	2、4、6年生 (4月実施予定から変更して行います)	

## 給食後の歯みがきについて

むし歯予防に関しては、本校の健康課題ではありますが、昨今の郡山市の感染状況を踏まえ、今年度も一時中断することとなりました。

給食後の歯みがき再開につきましては、学校医の助言を参考にしながら後日ご連絡を差し上げます。

歯と口の衛生に関しまして、歯みがき等の習慣化を崩さないようご家庭のご協力をお願いします。



## 保護者のみなさまへのお願い

福島県内、郡山市内では、依然として新型コロナウイルス感染症の拡大が見られ、学校においても発熱等の児童が増えております。蔓延防止に努めておりますが、下記事項について、保護者のみなさまにも一層のご協力をお願いいたします。



### 1 登校前の検温および健康状態の確認

- ・ 検温なしに登校している児童が見られます。発熱の有無は健康状態のバロメーターの一つですので、確実な実施をお願いします。
- ・ 登校前の健康状態はいかがですか？頭痛や微熱、腹痛等の症状が見られましたら、無理な登校は控え、症状によっては受診をお願いします。(学校では、お子さんにかぜ症状が見られた場合には、早退(出席停止)のご連絡をします。)

### 2 連休明けの登校に際して

- ・ 3密対策をしつつ、健康管理には十分ご注意ください。楽しい連休を過ごせるといいですね。なお、連休明けの登校に際し、体調不良等が見られましたら無理な登校は控え、休養および受診をお願いします。

