

まちcomiメール登録手順書

●登録施設情報

🏠 施設名： 郡山第四中学校

📄 施設モバイルサイト：<http://sc.machicomi.jp/koryo072/>

まずはじめに！

必ずご利用のスマートフォン、携帯電話でドメイン「**machicomi.jp**」を受信できるようにドメイン指定受信設定をしてください。

ドメイン指定受信設定とは？

指定したドメインからのメールを受信し、それ以外のメールをブロックする機能です。

携帯会社によっては、迷惑メール対策のため初期の段階でフィルタリング設定がされている場合があります。まちcomiメールに登録するために、フィルタリング設定を全て解除されると迷惑メールが増える可能性がありますので設定をご確認の上、ドメイン指定受信設定を行なってください。ドメイン指定受信設定を行なっていただきますと、フィルタリング設定をされていても施設からのメールが受信できます。設定方法についてご不明な場合は、ご利用の携帯会社へお問い合わせください。

-登録手順- スマートフォンをご利用の方

専用のアプリをダウンロードし、施設への登録をしてください。

※専用アプリなら、災害時にもタイムロスなく通知が届くのでお勧めです。ぜひご利用ください。

1

登録用メールアドレスに空メールを送信してください。

登録用メールアドレスは施設のご担当者様にご確認ください。



空メール送信後、登録用メールが届きます。メールに記載された<スマートフォンの方>のURLをクリックし、表示されたサイトの「アプリ利用開始」よりお手続きをしてください。

2

アプリ利用開始手続き完了後、アプリをダウンロードしてください。

無料でダウンロードできます。

⚠️ iPhoneの方は、初回起動時のプッシュ通知確認を必ず[OK]にしてください。

iPhoneの方



App Storeから「まちcomi」で検索し、ダウンロードしてください。

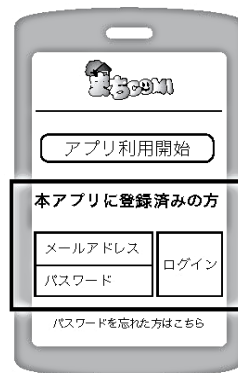
Androidの方



Google Play Storeから「まちcomi」で検索し、ダウンロードしてください。

3

①で登録したメールアドレスとパスワードを「**本アプリに登録済みの方**」から入力し、アプリへログインしてください。



4

ログイン後、「**グループの新規登録**」から、利用施設の登録をしてください。

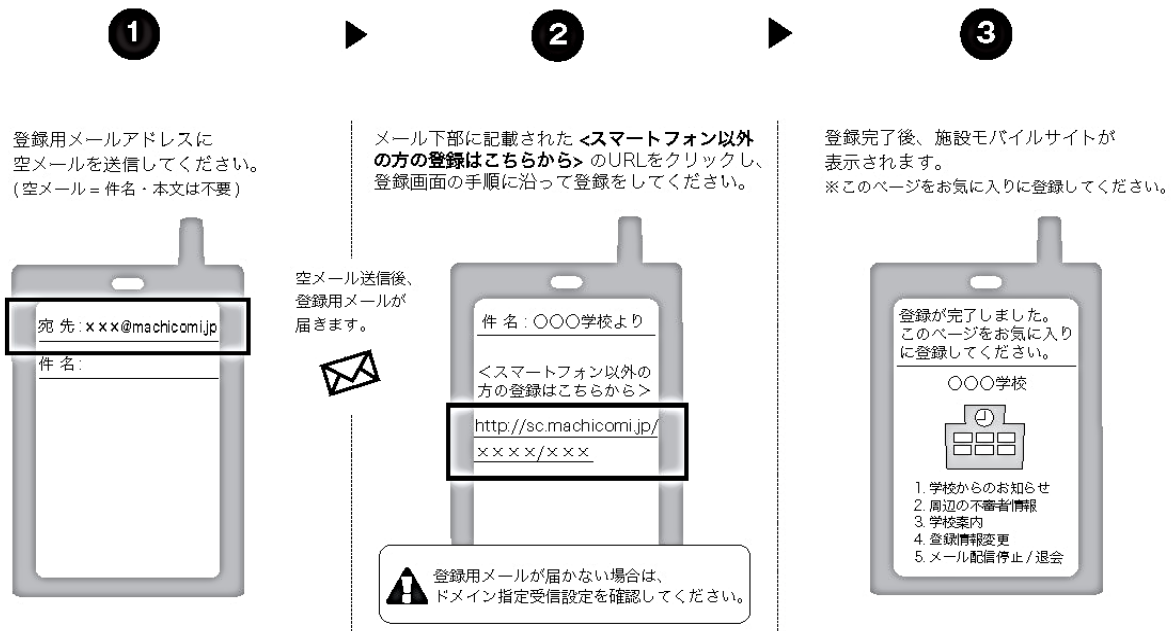


⚠️ グループの新規登録には、登録用メールアドレスが必要です。

※ まちcomiアプリが正常に動作しない場合があります。その場合は、「携帯電話をご利用の方」より登録手続きをしてください。

- 登録手順 - 携帯電話をご利用の方

空メールを送信し、以下の手順より施設への登録をしてください。



※ 登録施設より届くメールにはシステム上、返信することが出来ませんのでご注意ください。

施設からのメールが届かないときは!?

登録状況・配信状況の確認をしましょう!

(まち comi アプリをご利用の方は、アプリから通知テストでご確認ください。)

STEP
1

施設に登録されている携帯電話・パソコンから下記のメールアドレスに空メールを送信してください。

※ 空メール送信後、返信メールが届かない場合は、「machicomi.jp」のドメイン指定受信設定を行なってください。

check@machicomi.jp

空メールを送信してください。



STEP
2

送信されたメールアドレスの登録状況・配信状況が記載されたメールが届きます。

返信メールに「配信不可・停止」と記載がある場合

返信メール本文内に記載されている「▼配信再開」のURLをクリックしてください。
施設からのメールを受信できるようになります。

※ 施設の管理者側で配信停止設定をした場合は、登録されている携帯から配信再開ができません。
施設のご担当者様に直接お問い合わせください。

郡山第四中学校
登録用メールアドレス&QRコード一覧

グループ名	登録先メールアドレス	QRコード
1年生	ytan3375@machicomi.jp	
2年生	ytan5278@machicomi.jp	
3年生	ytan5568@machicomi.jp	
学年外	ytan3224@machicomi.jp	
学校外	ytan8824@machicomi.jp	

※QRコードを利用すると簡単に空メールを送信できます。

☞ 携帯電話のカメラ機能から「バーコードリーダー」を起動し、画像を読み取って下さい。