

糸のこノスイスイ

電動糸のこぎりを使って板を自由に切ってみよう。できた形に切りこみを入れて組み合わせたら、どんな形ができるかな。

切ったり、組み合わせてみる。つくりたい形を考えると、自由な形に切ったり、組み合わせたら、いろいろな活動を楽しめる。



電動糸のこぎり、自由な形に切ってみよう。



1まいの板からいろいろな形ができるね。

切りこみのつくり方

- 1 板のあつさに合わせて、はばの印をつけておこう。
- 2 電動糸のこぎり、ずれないように切る。

板を動かすことで、いろいろな形に切ることが出来る。バランスを考えながら組み合わせをくふうしよう。



大きく曲がった形にしたんだね。



切りこみと切りこみを組み合わせよう。

友だちはどんな形を切ったのかな。

組み合わせてしっかり立てたんだね。

ここにのけるとどうなるかな。

いろいろな組み合わせを試すといいね。

組んでいくつらにのびていくような感じになったよ。



くねくねめい路 (高34cm)



幸せを運ぶ鳥 (高28cm 絵の具)



くるくるタワー (高74cm 絵の具)

カラフルな建物 (高74cm 絵の具)



色をぬって組んでもいいね。



海の中に生える木 (高25cm 絵の具)

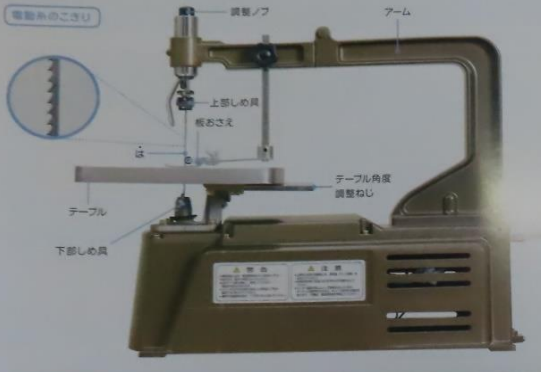
壁に見えた板は黄色をぬって壁に貼りました。大きな二つの形は絵の具の色もよぶがいて不要な部分に貼りました。

きをつけよう
電動糸のこぎりを使う時は、せつ対には手を近づけない。

かたづけ
電動糸のこぎりや、電気のついた木こぎりをきれいにしてよう。

何個も試したりくふうしたりして、自分の形ができていったのがうれしかったよ。

電動糸のこぎりて木を切ろう



はの取りつけ方

はの向き
はは手前に向けて下向きにできるように付ける。はの上下の向きをまちがえないようにする。

取りつけ方
1 下部しめ具
はの向きをたしかめて下部しめ具に差し込み、固定する。差しばは、1-2センチテーブルの上に出す。

2 調整ノブ
調整ノブをおし、下げて、はの上側を上部しめ具に差し込み、固定する。調整ノブからゆっくりと手を放す。

かたづけ
折れたはは、決められた場所に集めてする。

きをつけよう
はを付けている時や、使い終わった後は、必ずプラグをぬいておく。

切る時のしせい

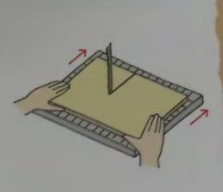


正面に立ち、両手で板をしっかりおさえて切る。

切り方

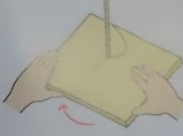


板おさえを、板のあつみに合わせて調節し固定したら、電気をいれる。



両手で板をゆっくり前におし出して切る。切る時は、はがつねに自分の正面にくるようにする。

いろいろな切り方



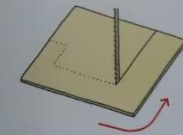
直線を切る

両手で板をゆっくりまわに動かしながら切る。



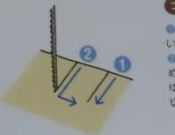
円を切る

両手でゆっくり板を回しながら切る。動かしやすい方へ回そう。



角で回して切る

角まで切り進めたら、角を中心にゆっくり回して方向を変えて切る。角にきりてあなをあけておくと、板を回しやすい。



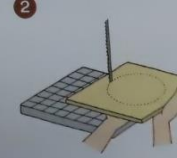
コの字に切る

①の直線を切り、いったんはをゆるく。②の角まで切り進めたら、角を中心にゆっくり90°回して切る。

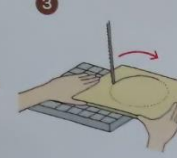
形を切りぬく



切り始めの位置にきりてあなをあける。



上部しめ具を外して、あけたあなにはを過す。



切る。







