



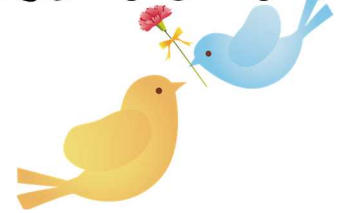
スクラム



分散登校について ※ 集団登校での登校です。

Aグループ： 富田西、向館南、大山南

Bグループ： 向館北、うねめ、希望ヶ丘ひまわり、希望ヶ丘東
希望ヶ丘中、希望ヶ丘西、その他(学区外)



14日(木)から分散登校が始まります。これまでの休校中のリズムから学校生活のリズムを少しずつ取り戻すことができる時間になればと考えています。子ども達の元気な姿に会えることを楽しみにしています。

日	月	火	水	木	金	土
10	11	12	13	14	15	16
<div style="border: 2px solid black; padding: 5px; width: fit-content; margin: auto;"> マスクの着用・毎朝の検温 うがい・手洗いを忘れずに! </div>				Aグループ 持ち物 国語・算数 社会・白地図・ 地図帳	Bグループ 持ち物 国語・算数 社会・白地図・ 地図帳	
17	18	19	20	21	22	23
	Aグループ 持ち物 国語・算数 理科	Bグループ 持ち物 国語・算数 理科	Aグループ 持ち物 国語・算数 理科・英語	Bグループ 持ち物 国語・算数 理科・英語	家庭学習日	
24	25	26	27	28	29	30
	Aグループ 持ち物 国語・算数 理科	Bグループ 持ち物 国語・算数 理科	Aグループ 持ち物 国語・算数 社会	Bグループ 持ち物 国語・算数 社会	家庭学習日	

毎日の持ち物

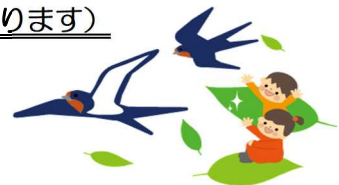
- 教科書、ノート、国語の力、計算ドリル、自学ノート、筆箱、下じき、弁当・ハンカチ、ちり紙学習・連絡カード、検温カード、手さげ袋(図書室の本を借ります)

下校時刻

12時20分

その他

- 1回目家庭学習(茶封筒)提出日→Aグループ児童は14日(木)・Bグループ児童は15日(金)
- 2回目家庭学習は、自分で作成した「家庭の時間わり」に沿って分散登校期間に計画的に進める。
分散登校期間終了後に提出。



5,6年生のみなさんへ

メールでお知らせしましたように14日から分散登校が始まります。

見通しの持てない中ですが、体調管理、よろしくお願いします。

Aグループ：富田西 向館南 大山南

Bグループ：向館北 うねめ 希望ヶ丘ひまわり 希望ヶ丘東

希望ヶ丘中 希望ヶ丘西 その他（学区外などで登校班で登校していない児童）

5月の行事予定（分散登校バージョン）

月	火	水	木	金
				1
4	5	6	7	8
みどりの日	こどもの日	振替休日		
11	12	13	14	15
			A 登校 12:20 下校	B 登校 12:20 下校
18	19	20	21	22
A 登校 12:20 下校	B 登校 12:20 下校	A 登校 12:20 下校	B 登校 12:20 下校	家庭学習日
25	26	27	28	29
A 登校 12:20 下校	B 登校 12:20 下校	A 登校 12:20 下校	B 登校 12:20 下校	家庭学習日

○国語 算数 理科 社会 英語 の5教科をすべて持たせてください。

（分散登校中は5教科のみを実施します）

○運動着は必要ありません。

○お弁当持参になります。

○マスク着用 上履きもお忘れなく。

※ 4月に配付した課題等は初回登校日に持たせてください。5月8日に配付した課題は6月1日に持たせてください。よろしくお願いします。