



**【学校教育目標】**  
未来を拓く心豊かで英知  
に富んだ心身共にたくま  
しい児童の育成

## 西っ子ふれあいタイム

6月25日(火)に西っ子ふれあいタイムがありました。

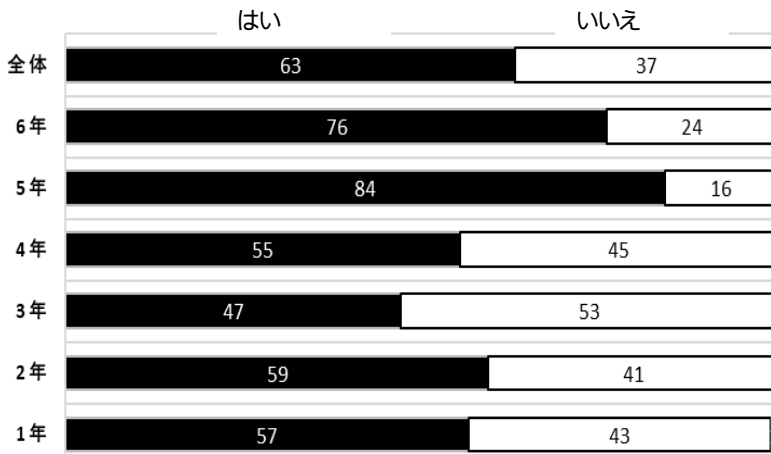
これは、清掃班(本校では学年縦割り清掃班)で、上級生が中心になって話し合いを行い、班員全員が仲良く楽しく活動を行う時間です。トランプや鬼ごっこ、ピン倒しゲーム等、班ごとに工夫された活動を行い、有意義な時間を過ごすことができました。



## SNS・ネット利用についてのアンケート結果(その1)

5月下旬に、SNS・ネット利用についてのアンケートを行いました。1年生と2年生は保護者の方々が子どもから聞き取り、アンケートに答えてもらいました。3年生以上は学級活動の時間を使って児童自身が答えました。アンケート結果は以下の通りです。なおグラフの数値は%を表しています。

### 1. SNS やネットを利用しているか

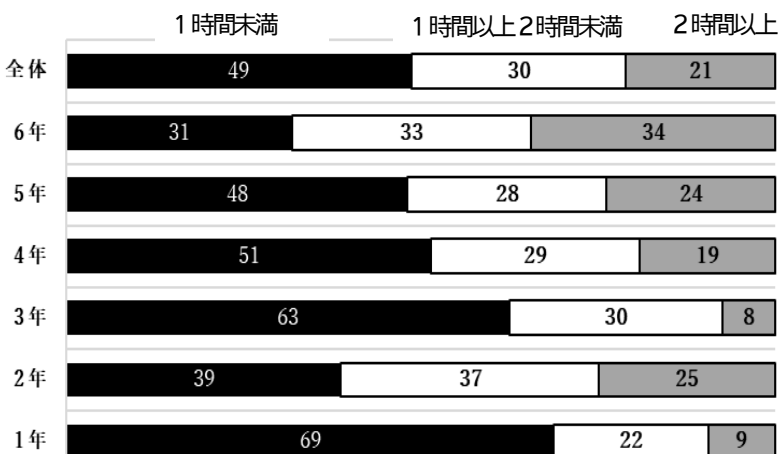


全校児童の6割以上が、SNSやネットを利用しています。

何に利用しているか聞いてみると、一番多いのが、動画サイトを見るです。

次に多いのが、通信ゲームを行う、分からないことを調べる、「ライン、メール、チャット、ゲーム内のチャット」を行うが続きます。

### 2. 平日何時間利用しているか



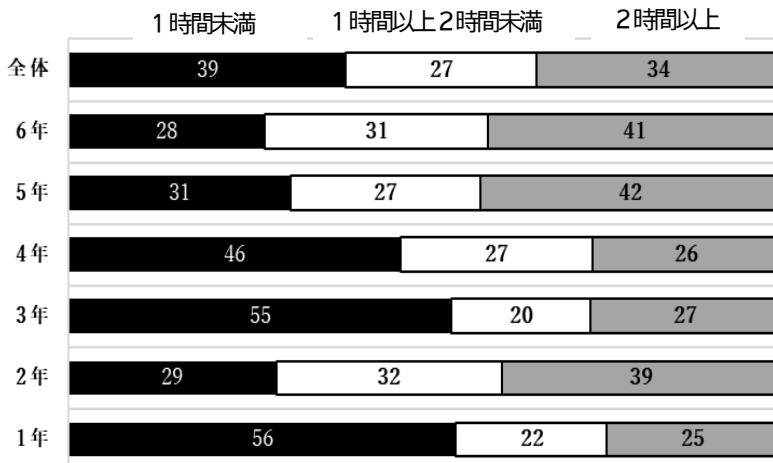
SNSやネットを利用している児童で、平日(月曜日から金曜日)、1日平均どれくらい利用しているかは

利用している児童の約半数が1時間未満の利用でした。平日に2時間以上3時間未満利用する児童も2割程度います。

中には、平日5時間以上行う児童も2%います。学年があがるにつれて、利用時間が増えていく傾向があります。

平日、下校してからの時間の使い方を考えていく必要があります。

### 3. 休日何時間利用しているか

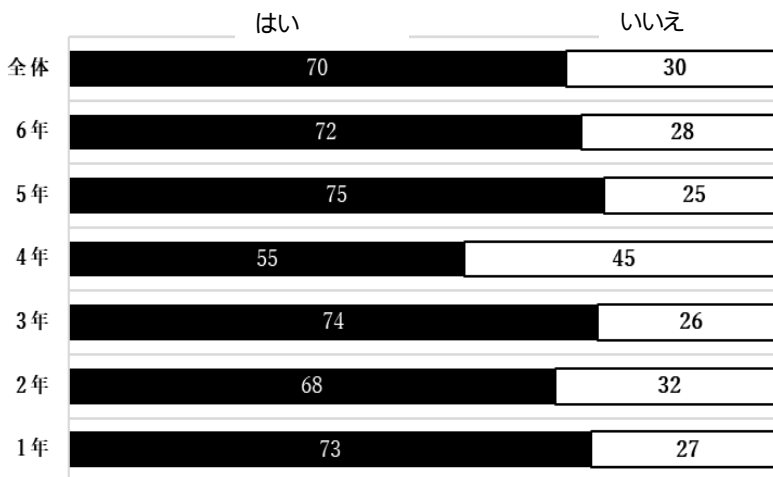


SNSやネットを利用している児童で、休日(土曜日、日曜日、祝日等)、1日平均どれくらい利用しているかは

平日に比べると1時間程度長く利用している児童が多いようです。

休日5時間以上利用している児童は、利用している児童の5%になります。

### 4. ネットを利用するときのルールを決めているか

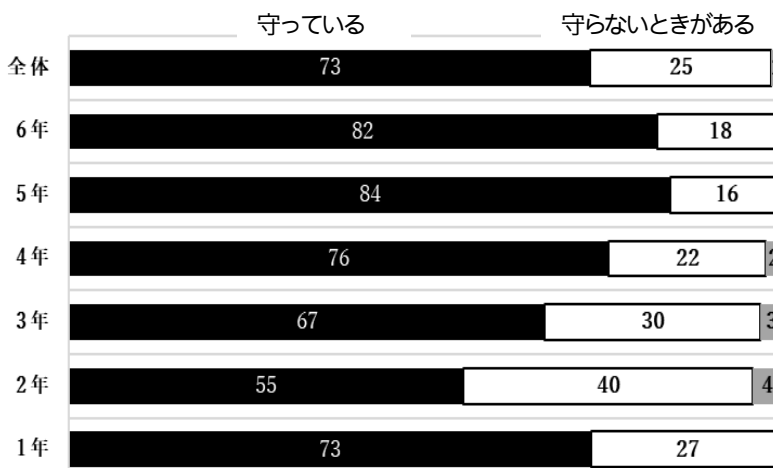


家で、おうちの人と話し合ってネットを利用するときのルールを決めているかについては、利用している児童の7割の子どもが、家の人と約束していることがわかります。

- 利用する時間を決めている
- ゲームのアイテムを買わないなど、お金がかからないようにする
- 動画や写真をサイトへはのせない
- 個人情報の書きこみはしない
- ルールを守れなかったときにどうするか決めている

等のルールを子どもと決めている家庭が多いようです。

### 5. お家の人と決めたルールを守っているか



では、実際にルールを守っているかについて聞いてみると、

守っている児童は利用している児童の73%、守らないときがときどきあるが25%、守っていないのは2%です。

ルールが守られていない場合、もう一度お子さんとルールについて話し合い、確認をしていく必要があります。

守っていない

次回の学校だよりでフィルタリングの有無や、SNSの危険性の認識等について結果を掲載いたします。

多くの児童がネットやSNSを利用しています。お子さんが何もわからないで利用すると、何らかのトラブルに巻き込まれたり、逆にトラブルを引き起こしたりすることにもつながります。お子さんと利用時間や、利用する際の注意等について話し合い、ルールをご家庭で決めていくことが大切です。